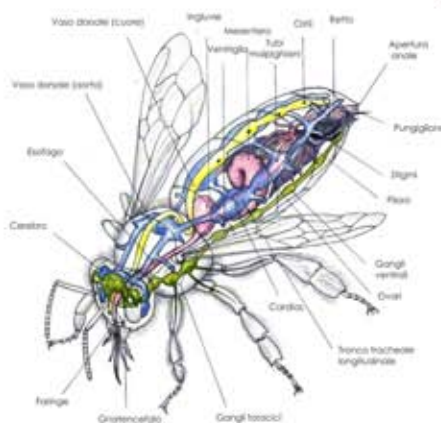


GLI INSETTI

ANATOMIA ESTERNA



ANATOMIA INTERNA



TIPI DI APPARATO BOCCALE

DIVERSE FORME DELLE ANTENNE



Masticatore (Ortotteri)



Lambente (Imenotteri)



Succhiante (Lepidotteri)



Succhiante (Ditteri Brachiceri)



Pungente-succhiante (Ditteri Culicidi)

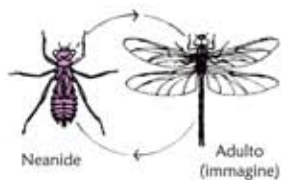


Rostro pungente-succhiante (Emitteri)

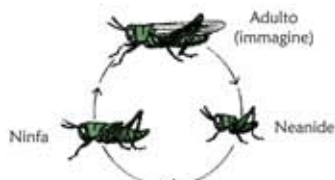


MODIFICAZIONI DELLE ZAMPE

PRINCIPALI CICLI METAMORFICI



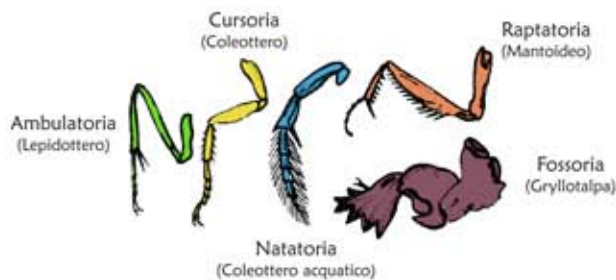
M. Incompleta (emimetabolia)



M. Incompleta (paurometabolia)



M. Completa (olometabolia)



PRINCIPALI TIPI DI LARVE

